

Ley para el Acceso de las Mujeres a una Vida Libre de Violencia del Estado de Puebla

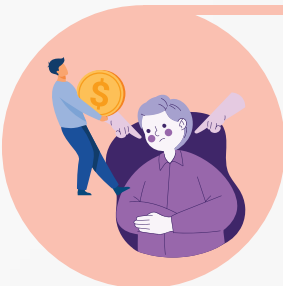


Esta ley busca garantizar *la prevención, atención, sanción y erradicación* de todos los tipos y modalidades de violencia contra las mujeres, así como permitir nuestro desarrollo integral y plena participación en la vida *económica, administrativa, cultural y social del Estado*.

Los tipos de violencia son:

Psicológica:

Cualquier acto que dañe nuestra estabilidad psicológica: amenazas, abandono, descuido, insultos, gritos, humillaciones y marginación.

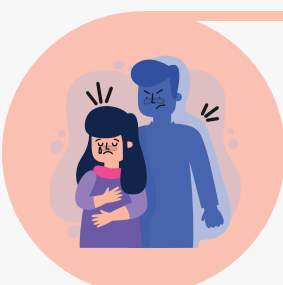
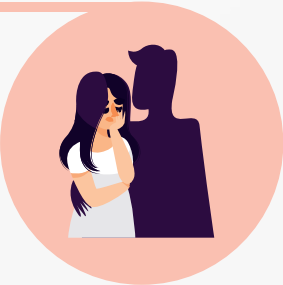


Económica:

Cualquier acto que afecte nuestra estabilidad económica. Sucede cuando alguien trata de controlar nuestro ingreso económico o cuando ganamos menos que un hombre realizando la misma actividad laboral.

Sexual:

Es cualquier acto con intención lasciva, en contra de tu voluntad, que atenta contra tu cuerpo, tu integridad física, libertad y dignidad.

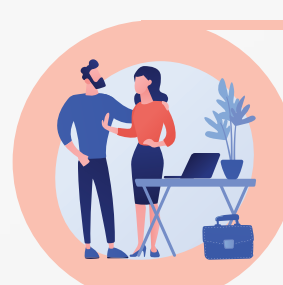
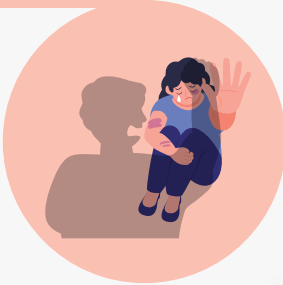


Patrimonial:

Cualquier acto que afecte nuestra propiedad. Sucede cuando alguien sustrae, retiene o destruye nuestros bienes, pertenencias o documentos.

Física:

Cualquier acto que cause daño no accidental, por medio de la fuerza física, algún tipo de arma, objeto o sustancia que pueda provocar o no lesiones internas, externas o ambas.



Laboral:

Cualquier conducta violenta o incómoda ejercida por el empleador o más trabajadores que tiene como resultado el maltrato o la humillación.

Si te encuentras en una situación de violencia, tienes derecho a:

- *Contar con información veráz y oportuna para resolver esta situación.
- *Recibir atención médica y asesoría jurídica.
- *Obtener tratamiento psicológico especializado.
- *Que se te repare el daño causado.

- *Ser tratada con respeto y gozar de tus derechos.
- *Obtener protección inmediata y efectiva.
- *Ser valorada, libre de estereotipos y de posiciones de inferioridad o subordinación.

¡Eliminar la violencia es responsabilidad de todas y todos!

En caso de emergencia llamar al 911.
TEL MUJER en su línea directa las 24 horas del día:
☎ 222 2323738

Lunes a viernes de 9:00 a 18:00
☎ 2223564020 para recibir asesoría psicológica
☎ 2223605590 para asesoría jurídica



Gobierno de Puebla
Hacer historia. Hacer futuro.



Secretaría de Cultura



Unidad de Igualdad Sustantiva
Secretaría de Cultura
Gobierno de Puebla
Hacer historia. Hacer futuro.